

UNIDOMI

SAÚDE AMBIENTAL



www.unidomi.com.br

Catálogo de
Produtos



Foto: Douglas Siviero



(45) 98817-7925
(45) 3122-8320

Rua Rio da Paz, 1084
Bairro Santa Felicidade - Cascavel - Paraná
CEP 85803-100



Siga Nossas Redes Sociais
@unidomisaudeambiental
www.unidomi.com.br



Apresentação

Fundada em janeiro de 2019, sediada em Casca-
vel – Paraná, a Unidomi Saúde Ambiental é uma empresa
especializada em fornecimento de Produtos Domissanitá-
rios, Linha Veterinária, Produtos Pet, EPI's e equipamen-
tos, trabalhando em prol da segurança familiar e do campo
industrial. Com grandes parcerias, a Unidomi se dedica em
disponibilizar os melhores produtos com soluções eficien-
tes, oferecendo um resultado de qualidade.

O controle integrado de vetores e pragas urbanas
realizado por empresa especializada, conta com profissio-
nais qualificados para determinar as ações preventivas e
corretivas destinadas a impedir que as pragas ambientais
possam gerar problemas significativos como danos estru-
turais e a transmissão de doenças em pessoas e animais
de estimação. A normativa federal que orienta a ação do
controle integrado é a RDC 52/2009 da ANVISA – Ministé-
rio da Saúde.

A eficiência e segurança dos produtos químicos des-
tinados para o controle de pragas urbanas, dependem de
uma formulação de qualidade para garantir os bons re-
sultados no controle. A orientação dos clientes sobre pro-
cessos de prevenção, correção e controle são fundamen-
tais para resultados duradouros, além de reduzir custos de
mão de obra e reaplicações de produtos. Conte sempre
com formulações de qualidade.

Sumário

Syngenta	5
Dominus	10
Tecnocell.....	14
Dipil	16
Kelldrin	21
De Sangosse	24
Bequisa	24
Basf	24
Papa Mosca	24
Rogama	24
Acuapura	24
Pest Line.....	25
R2.....	25
Raylight	25
Superagri	26
Colly	26

Medix	27
Guarany	28

Provets Simões	29
Biofarm.....	33
Dominus	36
AIC.....	38
Chemitec	39
Ibasa	40
Lema.....	42
Eurofarma	43
Agronese.....	44
Alivet	44
Mastig	45

Dominus	48
---------------	----



ZYROX GR

Princípio ativo: Ciantraniliprole
É uma nova ferramenta desenvolvida pela Syngenta para compor a sua estratégia de controle integrado de moscas. Possui um ativo verdadeiramente único, desenvolvido para controlar as moscas que mostram resistência a princípios ativos mais tradicionais, proporcionando maior eficiência no combate às infestações.

CÓD. 752 - 500gr



Moscá

OPTIGARD DUO

Princípio ativo: Lambda-Cialotrina + Tiametoxan
É o primeiro produto do Brasil com a inovadora formulação ZC, que combina duas formulações de alta performance para entregar uma solução eficaz e versátil com dupla ação, maior número de alvos, abrangência de controle em diversas situações e ação estendida.

CÓD. 583 - 240ml com autodosador



DEMAND 2.5 CS

Princípio ativo: Lambda-cialotrina
Inseticida produzido com a exclusiva tecnologia de microencapsulação, oferecendo um controle eficiente com longo efeito residual.

CÓD. 104 - 1 litro com autodosador



DEMAND 10 CS

Princípio ativo: Lambda-cialotrina
Ideal para controle de várias pragas, em áreas internas críticas e sensíveis.

CÓD. 52 - 1 litro com autodosador



ICON 2.5 EW

Princípio ativo: Lambda-cialotrina
É um inseticida contendo o princípio ativo Lambda-cialotrina em formulação à base de água, o que permite uma aplicação espacial contra mosquitos mais limpa, com odor reduzido e muito mais econômica, já que não é necessário o uso de óleo mineral para composição da calda. O produto pode ser aplicado pulverizado contra baratas, moscas, besouros (cascudinhos), pulgas e formigas.

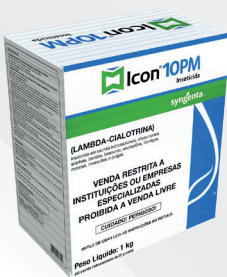
CÓD. 57 - 1 litro



ICON 5 CE

Princípio ativo: Lambda-cialotrina
Inseticida de excelente efeito de choque e ação desalojante em pulverizações superficiais. Ideal no controle de pragas como moscas e baratas.

CÓD. 54 - 1 litro



ICON 10 PM

Princípio ativo: Lambda-cialotrina
Inseticida com formula à base de água, ideal para ser aplicado pulverizado contra baratas, moscas, besouros, pulgas e formigas.

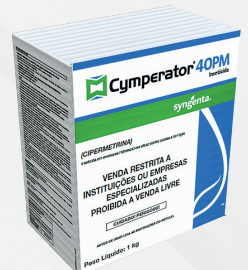
CÓD. 56 - Caixa de 1kg com 40 buchas de 25gr.



CYPERATOR 40 PM

Princípio ativo: Cipermetrina
Inseticida tradicional, recomendado para situações que requerem maior efeito residual e repelente.

CÓD. 50 - 40 buchas de 25gr (1kg)



ACTELIC PROF

Princípio ativo: Pirimifós-metílico
Ideal para o controle de moscas (larvas e adultos), muriçocas e mosquitos (larvas, pupas e adultos), baratas, pulgas e carunchos.

CÓD. 48 - 1 litro



CYPERATOR 25 CE

Princípio ativo: Cipermetrina
É um inseticida concentrado emulsionável à base de Cipermetrina com ação rápida e desalojante em pulverizações superficiais. É indicado para aplicações espaciais em FOG ou UVB no controle de mosquitos e aplicação superficial no controle de baratas, moscas, formigas e cupins.

CÓD. 51 - 1 litro



OPTIGARD GEL FORMIGAS

Princípio ativo: Tiametoxam

Isca em gel incolor, de excelente atratividade, que controla diversas espécies de formigas doceiras urbanas.

CÓD. 69 - seringas de 30gr



Formiga



Moscã (larvas e adultos)



Barata



Formiga



Pulga



Cupim

OPTIGARD LT

Princípio ativo: Tiametoxam
Inseticida neonicotinóide não repelente, ideal para manejo de resistência.

CÓD. 68 - Sachês de 20gr



ADVION BARATA GEL

Princípio ativo: Indoxacarbe

Ideal para baratas da espécie urbana, incluindo as resistentes a outras classes químicas.

CÓD. 49 - seringas de 30gr



Barata

TALON BLOCO EXTRUSADO

Princípio ativo: Brodifacoum

Raticida anticoagulante de segunda geração, dose única com a mais alta qualidade e palatabilidade. Blocos extrusados, ideal para uso em ambientes internos.

CÓD. 66 - Balde de 7,26kg

CÓD. 518 - 50x20gr (1kg)



Ratos



Camundongos

KLERAT BLOCO

Princípio ativo: Brodifacoum

Mini blocos parafinados de 5gr

Raticida dose única, para roedores de 1º e 2º geração e de espécies resistentes a anticoagulantes.

CÓD. 59 - 200x5gr (1kg)



Ratos



Camundongos

KLERAT BLOCO

Princípio ativo: Brodifacoum

Blocos parafinados de 20gr

Raticida dose única, para roedores de 1º e 2º geração e de espécies resistentes a anticoagulantes.

CÓD. 61 - 50x20gr (1kg)

CÓD. 62 - 500x20gr (Balde 10kg)



Ratos



Camundongos

VECTOBAC 12AS

Princípio ativo: *Bacillus thuringiensis* Israelenses

Sua formulação permite que o aplicador tenha mais alternativa de uso nas mais variadas situações e tipos de larvas de mosquito.

CÓD. 239 - Galão de 10 litros



Mosquito

PROFESSIONAL PEST MANAGEMENT

SOLUÇÕES NO CONTROLE DE PRAGAS PARA OS DESAFIOS DO SEU NEGÓCIO

FOR LIFE UNINTERRUPTED™
E NA VIDA CORPORATIVA

- Actellic^{Prof}
- Cymerator^{Prof}
- Demand^{Prof}
- Icon^{Prof}
- Klerat
- Optigard
- Talon
- Icon 10PM



OPTIGARD DUO

Princípio ativo: Lambda-Cialotrina+Tiametoxan - Frasco dosador de 240ml

É o primeiro produto do Brasil com a inovadora formulação ZC, que combina duas formulações de alta performance para entregar uma solução eficaz e versátil com dupla ação, maior número de alvos, abrangência de controle em diversas situações e ação estendida.

CÓD. 583

Optigard® Duo é o primeiro produto do Brasil com a inovadora formulação ZC, que combina duas formulações de alta performance para entregar uma solução eficaz e versátil com dupla ação, maior número de alvos, abrangência de controle em diversas situações e ação estendida.

 **Optigard® Duo**
Inseticida

 **syngenta®**



KLERAT MULTI-INSETICIDA

Fórmula que produz uma barreira protetora no ambiente com efeito por até 6 meses. Controla 8 pragas, dentre elas o escorpião e o mosquito *Aedes aegypti*.

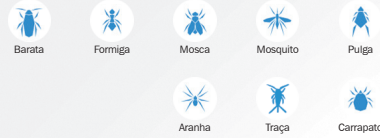
CÓD. 63 - Frasco pronto uso de 500ml



KLERAT AEROSOL

Inseticida de ação imediata, que controla 8 pragas, com 3 ativos para uma ação rápida e imediata.

CÓD. 64 - 300ml



ICON GARDEN

Princípio ativo: Lambda-cialotrina

Solução para plantas em vasos ou no jardim. Ideal para diversas pragas, como besouros, lagarta da palmeira, ou demais pragas que infestam jardins.

CÓD. 53 - Sachês de 25gr



ICON VET

Princípio ativo: Lambda-cialotrina

Ideal contra insetos voadores e rasteiros, sua ação é rápida, fulminante e desalojante, com longo efeito residual.

CÓD. 225 - Sachês de 25gr



RESOLVA HIDROSOLÚVEL

Combate às principais pragas que atacam suas plantas.

CÓD. 67 - Sachês de 25gr



ICON 10 PM

Princípio ativo: Lambda-cialotrina

Ideal para controle de diversas pragas rasteiras e voadoras.

CÓD. 55 - Sachês de 25gr



KLERAT MATA RATOS PELLETS

Princípio ativo: Brodifacoum

Raticida tradicional indicado para controlar altas infestações em locais internos e secos.

CÓD. 58 (40X25gr)

CÓD. 265 (40X25gr Embalagem Econômica)



RATAK 10

Princípio ativo: Brodifacoum

Indicado para infestações moderadas em áreas que necessitam de iscagem constante, onde a presença de roedores.

CÓD. 105 - Sachês de 75gr



RATEx PELLETS

Princípio ativo: Brodifacoum

Rodenticida dose única, com alta efetividade no controle de roedores em instalações rurais. Eficaz no controle de espécies resistentes a outros anticoagulantes de primeira e segunda gerações. São altamente atrativas e indicadas para controle de ratarazas, rato de telhado e camundongos.

CÓD. 507 - Sachês de 25gr

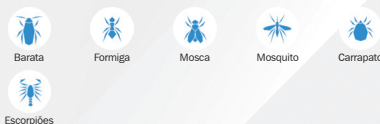


FORTIS PRO INSETICIDA

Princípio ativo: Lambda-cialotrina

Fórmula poderosa microencapsulada que forma uma barreira de proteção com ação prolongada prevenindo e combatendo diversas pragas.

CÓD. 465 - Frasco de 30ml





KLERAT MATA FORMIGA GEL

Princípio ativo: Tiametoxam
De baixa toxicidade, sua formula contém ação gradual.
CÓD. 65 - Seringas de 10gr



Formiga

KLERAT MATA MOSCA

De alta atratividade para o combate das moscas domésticas, agindo rapidamente.
CÓD. 103 - Sachês de 25gr



Mosca

syngenta



Klerat Multi Aerosol

Klerat Mata Ratos Pellets

Klerat Mata Moscas

Klerat Multi Pronto Uso

Klerat Mata Formigas Gel



Domínus



COMBACTER 800 IA PRO

Princípio ativo: Quaternário de amônia
Desinfetante indicado para desinfecção dos locais dedicados à manipulação, produção e elaboração de alimentos.

CÓD. 106 - 1 litro
CÓD. 439 - 5 litros

DISPLACE 1000 CE

Princípio ativo: Diclórvois
Inseticida indicado no controle de baratas, moscas e mosquitos, em ambientes domiciliares, rurais e industriais.

CÓD. 110 - 1 litro



SINISTRO PÓ 2P

Princípio ativo: Deltametrina
Inseticida formulado a base de deltametrina, eficaz no controle de baratas, formigas e cupins.

CÓD. 160 - 1kg

AUSTER CUPINICIDA

Princípio ativo: Cipermetrina
Protege forros de madeira, móveis, construções esquadrias e estruturas de telhados contra a ação de brocas e cupins. Ideal para controle de formigas em ambientes domésticos.

CÓD. 159 - 1 litro
CÓD. 401 - 100ml



DECATRON 500 CE

Princípio ativo: Malathion
Inseticida com formulação concentrada ideal no controle de carunchos e formigas em ambientes domiciliares, rurais e industriais.

CÓD. 238 - 1 litro
CÓD. 406 - 100ml

CAVALEIRO SC

Princípio ativo: Fipronil
Inseticida em suspensão concentrada altamente efetivo no controle de pragas, cujo mecanismo de ação baseia-se no bloqueio pré e pós-sináptico da passagem de íons cloro pelos neurotransmissores GABA, matando a praga alvo por hiper-excitação.

CÓD. 161 - 1 litro
CÓD. 402 - 250ml



LAMBDA 5 CE

Princípio ativo: Lambda-cialotrina
Inseticida piretróide de baixo odor, eficaz no controle de moscas, mosquitos, baratas e cupins.

CÓD. 272 - 1 litro

ALFAMURON

Princípio ativo: Alfa cipermetrina + Triflumuron
Inseticida com exclusiva formulação de dois ingredientes ativos, Alfa cipermetrina + Triflumuron, proporcionando excelente efeito de choque e residual. Com ação efetiva em todas as fases da praga. Eficaz no controle de baratas, pulgas, moscas, escorpiões, cascudinhos, traças, mosquitos, formigas, carrapatos e barbeiros.

CÓD. 271 - 1 litro



CONTENDER 200 CE

Princípio ativo: Cipermetrina
Altamente eficaz no controle de camundongos e ratos em ambientes secos. Colocar as iscas nas tocas e locais onde os roedores vivem e transitam.

CÓD. 404 - 100ml
CÓD. 405 - 1 litro

SINISTRO SC - 2.5%

Princípio ativo: Deltametrina
Inseticida Sinistro SC, é um produto formulado a base de deltametrina, eficaz no controle de moscas, mosquitos, baratas e formigas.

CÓD. 549 - 30ml
CÓD. 411 - 100ml
CÓD. 482 - 1 litro



Dominus



OUTSIDE

Princípio ativo: Tiametoxam

Outside é um inseticida neonicotinóide a base de Tiametoxam. Altamente eficaz no controle de formigas, baratas, mosquitos, cupins, subterrâneos, mosca doméstica e moscas de estábulo, em ambientes domésticos, rurais e comerciais.

CÓD. 410 - 250gr

FORISK AG

Princípio ativo: Sulfluramida

Uma única aplicação é suficiente para o controle do formigueiro, no entanto, havendo necessidade de repasse, este deverá ser realizado 60-90 dias após a primeira aplicação. Isca Formicida.

CÓD. 516 - 10x50gr (500gr)



FOR-RAT PÓ

Princípio ativo: Cumatetralil 0,75%

Raticida de formulação equilibrada com potente ingrediente ativo. Eficaz no controle de ratos, camundongos e ratazanas.

CÓD. 132 - 1kg

FOR-RAT GRÃO

Princípio ativo: Brodifacoum

Raticida com potente ingrediente ativo de alta atratividade. Eficaz no controle de camundongos e ratos em áreas secas.

CÓD. 107 - 40x25gr (1kg)



FOR-RAT BLOCO

Princípio ativo: Brodifacoum

Potente ingrediente ativo de alta atratividade. Eficaz no controle de ratos, camundongos e ratazanas em áreas abertas e áreas úmidas.

CÓD. 108 - 50x20gr (1kg)

FOR-RAT GRANULADO

Princípio ativo: Brodifacoum

Altamente eficaz no controle de camundongos e ratos em ambientes secos. Colocar as iscas nas tocas e locais onde os roedores vivem e transitam.

CÓD. 133 - 40x25gr (1kg)



FOR-RAT PEPITA

Princípio ativo: Brodifacoum

É um raticida formulado com um potente ingrediente ativo a alta atratividade devido a semente exposta do girassol. Eficaz no controle de ratos, camundongos e ratazanas em áreas secas.

CÓD. 481 - 40x25gr (1kg)

MATA CUPIM ULTRA INSECT

O Ultra Inset Cupim acaba com os cupins. Possui aplicador especial para facilitar a aplicação diretamente no local infestado.

CÓD. 109 - Spray 400ml



ASSEPTINA PLUS CONCENTRADO

ASSEPTINA PLUS é um desinfetante à base de Amônia Quaternária de última geração, um agente com poderosa ação antimicrobiana. Indicado para desinfecção em todos os tipos de superfícies. Pode ser utilizado em todos os ambientes e locais de risco, principalmente em vestiários, banheiros, escolas, shopping centers, supermercados, aeroportos, ambulâncias, transportes públicos e demais locais

CÓD. 522 - 1 litro



ASSEPTINA PLUS

Asseptina Plus Pronto Uso pode ser usado em ambientes fechados. Sua formulação é 100% segura e não é inflamável. Essa versão é prática e segura e pode ser levado para qualquer lugar. Ideal para aplicação em superfícies de trabalho, no carro entre outras.

CÓD. 548 - Spray pronto uso 60ml

Domínus



CE-ALOTHRINE

Princípio ativo: Lambda-cialotrina
Pulverizar o produto diretamente sobre as pragas alvo e superfície onde as mesmas transitam.

CÓD. 403 - Frasco pronto uso 500ml

REPELENTE AVES / MORCEGOS SPANT

Repelente natural em forma de espuma, indicado para as espécies alvo a manter distância dos locais, ambientes e objetos desejados.

CÓD. 177 - Espuma em Aerosol 400ml



MULTI INSETICIDA INSECT FREE

Desenvolvido em base aquosa com recursos de alta tecnologia, é indicado no combate às moscas, formigas, mosquitos e baratas.

CÓD. 153 - Aerosol 300ml

LAMBDA 10 PM

Princípio ativo: Lambda-cialotrina

Inseticida de baixo odor, eficaz no controle de moscas, mosquitos, formigas, cupins, baratas, aranhas, escorpiões, entre outros insetos.

CÓD. 156 - Sachês de 25gr



GLIFOSATO ORIUM

Eficaz no controle de plantas indesejáveis, ideal pulverizar diretamente sobre as ervas daninhas e plantas infestantes.

CÓD. 155 - 1 litro

GLIFOSATO ORIUM 48

Herbicida sistêmico, não seletivo de pronto uso eficaz no controle de plantas daninhas.

CÓD. 409 - Frasco pronto uso 500ml



ENXOFRE AGROPECUÁRIO

Utilizado em composição de diversas aplicações como agricultura, pecuária e etc. Desintoxicação ou eliminação de produtos tóxicos.

CÓD. 158 - 1kg

DECATRON 0.5 CE

Princípio ativo: Malathion

Inseticida de fórmula equilibrada e concentrado. Eficaz no controle de carunchos e formigas, em ambientes domiciliares, rurais e industriais.

CÓD. 407 - Frasco pronto uso 500ml



FORTUNE FLORES

Fertilizante foliar completo e balanceado, ideal para embelezar, nutrir e fortalecer as plantas, para uso em jardinagem amadora, profissional, cultivo de hortas e hortaliças em geral.

CÓD. 157 - Frasco pronto uso 500ml

SEM GRAXA

Ideal para todos os tipos de ambientes e equipamentos; Remove gordura, terra, graxas e outros tipos de sujeiras; Não agride a pele; pH neutro com formulação exclusiva desenvolvida pelo DOMINUS; Produto pronto para uso, com seu gatilho em "pump spray" oferece praticidade e fácil manuseio; Multi uso.

CÓD. 551 - Frasco pronto uso 500ml



Dominus



MOLUSTAREX

Princípio ativo: Metaldeído 5%
Moluscicida altamente eficaz no controle de lesma e caramujo. Isca resistente a umidade.
CÓD. 408 - 4x250gr (1kg)



MOLUSTAREX

Princípio ativo: Metaldeído 5%
Molustarex é um moluscicida altamente eficaz no controle de lesma e caramujo. Isca resistente a umidade.
CÓD. 715 - 10kg



ATOMIZADOR COSTAL DOMINUS

Adaptável para aplicação de produtos em pó ou líquido.
CÓD. 273



FOR-RAT

DOSE ÚNICA





FORMI-OFF GEL

Princípio ativo: Ácido Bórico
Indicado no controle de baratas, cupins, pulgas, formigas, percevejos, carrapatos, traças, brocas, mosquitos, moscas entre outros insetos.

CÓD. 145 - Seringas de 30gr

DDVP 1000 CE

Princípio ativo: Diclorovós
Indicado no controle de baratas, cupins, formigas, percevejos, carrapatos, traças, brocas, mosquitos, moscas e outros insetos rasteiros e voadores.

CÓD. 146 - 1 litro com autodosador



RAT-OFF G

Princípio ativo: Brodifacoum
Raticida anticoagulante de dose única na forma de iscas peletizada, extremamente atrativa em ratos de telhado, camundongos e ratanazas.

CÓD. 147 - 40x25gr

RAT-OFF BR BLOCO

Princípio ativo: Brodifacoum
Blocos parafinados
As iscas devem ser colocadas onde os roedores vivem e transitam, em locais úmidos ou externos a armazéns dependendo do grau de infestação.

CÓD. 148 - bloco de 20gr

CÓD. 149 - bloco de 10gr

CÓD. 150 - bloco de 5gr



RAT-OFF SF

Princípio ativo: Brodifacoum
Isclas anticoagulante de dose única, altamente atrativa a roedores. Sua fórmula contém cereais integrais e semente de girassol.

CÓD. 151 - 40x25gr

RAT-OFF PÓ

Princípio ativo: Cumatetralil 0,75%
Isclas raticida indicado para camundongos e ratos de telhado. Sua fórmula contém cereais integrais e sementes de girassol, altamente atrativa.

CÓD. 152 - 1kg



LANTEC 10 MC

Princípio ativo: Lambda-Cialotrina 10%
No controle de Baratas (*Blatella germanica* e *Periplaneta americana*). Outras pragas podem ser controladas com Lantec 10 MC tais como: escorpiões, carrapatos, pulgas, aranhas e moscas.

CÓD. 627 - 1 litro com autodosador

LANTEC 2,5 MC

Princípio ativo: Lambda-Cialotrina 2,5%
No controle de Baratas (*Blatella germanica* e *Periplaneta americana*). Outras pragas podem ser controladas com Lantec 2,5 MC tais como: escorpiões, carrapatos, pulgas, aranhas e moscas.

CÓD. 626 - 1 litro com autodosador



DELVAP CE

Princípio ativo: Deltametrina e Diclorovós(DDVP)
No controle de Baratas (*Blatella germanica* e *Periplaneta americana*). Outras pragas podem ser controladas com Delvap tais como: moscas, mosquitos, cupins e insetos em geral.

CÓD. 625 - 1 litro com autodosador

TERMIEX 2,5 CE

Princípio ativo: Fipronil
Indicado para combate à Cupins Madeira Seca (*Cryptotermes brevis*) e Cupins de solo (*Coptotermes gestroi*).

CÓD. 640 - 1 litro com autodosador





FORMICEL GEL

Princípio ativo: Ácido Bórico

Inseticida de uso doméstico de pronto uso, ideal para controle de formigas caseiras em escolas, residências, escritórios, comércios e escolas.

CÓD. 135 - Seringa 10gr

BLATACEL S GEL

Princípio ativo: Sulfluramida

Inseticida gel de uso doméstico de pronto uso, ideal no controle de baratas alemãs e baratas de esgotos, que infestam: comércios, indústrias, residências, escritórios, cozinhas, etc.

CÓD. 136 - Seringa 10gr



CUPINICIDA

Indicado para controle de cupins, brocas e outros insetos xilófagos. Pode ser aplicado com segurança e praticidade em lugar que não tenha contato com água e alimentos. Nova formulação com baixo odor.

CÓD. 137 - 900ml

RAT-OFF SF

Princípio ativo: Brodifacoum

Raticida de ação anticoagulante em formulação de grãos integrais e semente de girassol, de dose única prontas para uso. Produto com alta atração aos roedores.

CÓD. 138 - 20x25gr

CÓD. 139 - 10x25gr

CÓD. 140 - 40x25gr



RATCEL G

Princípio ativo: Bromadiolone

Raticida de ação anticoagulante em fórmula de isca granulada, de dose única prontas para uso. De alta palatabilidade, altamente atrativos aos roedores.

CÓD. 141 - 20x25gr

CÓD. 142 - 10x25gr

RATCEL BLOCO

Princípio ativo: Bromadiolone

Blocos parafinados de 20gr Raticida de ação anticoagulante resistente à água, altamente atrativo para controle de camundongos e ratos que infestam residências, comércios, escritórios, etc.

CÓD. 143 - 25x20gr



RAINHA PÓ

Princípio ativo: Deltametrina

Ideal no controle de pulgas, formigas e baratas em ambientes domésticos. Age direto no sistema nervoso central dos insetos.

CÓD. 144 - 1kg

REPELENTE DE POMBOS

Produto na forma de gel, pronto para uso, formulado para maior durabilidade, mesmo quando exposto às condições ambientais adversas (temperatura, umidade, luz e raios ultravioleta) permanece ativo. Poeiras e sujeiras podem diminuir a característica de pega do produto, caso isso ocorra, remova-o com uma espátula e reaplique.

CÓD. 166 - Tubo aplicador 280gr





MATA FORMIGA E CUPIM

Princípio ativo: Cipermetrina 0,1%
Inseticida líquido aerossol indicado para controle de formigas e cupins de madeira seca em ambientes residenciais.

CÓD. 592 - Aerosol 300ml

CYPERMADE 250 SC

Princípio ativo: Cipermetrina 25%
Inseticida líquido para controle de moscas domésticas, mosquitos (inclusive Mosquitos da Dengue – larvas e adultos), baratas de cozinha e baratas de esgoto.

CÓD. 598 - 100ml
CÓD. 593 - 1 litro



FORMICIDA 30 SC

Princípio ativo: Cipermetrina 3%
Inseticida líquido para controle de baratas. Possui ação residual moderada, variável em função do local de aplicação e condições climáticas.

CÓD. 599 - 100ml
CÓD. 594 - 1 litro

TERMIDIL 200 SC

Princípio ativo: Imidacloprido 20%
Inseticida líquido indicado para controle de pulgas e cupins de solo em pré e pós construção.

CÓD. 595 - 1 litro



MADEVEP 1000 CE

Princípio ativo: Dicloróvos 80%
Inseticida líquido para controle de baratas de cozinha e baratas de esgoto em ambientes domiciliares, comerciais e industriais.

CÓD. 596 - 1 litro

MALATHION 500 CE

Princípio ativo: Malathion 50,0 %
Inseticida líquido indicado para o controle de formigas em ambientes domiciliares, comerciais e industriais.

CÓD. 597 - 100ml
CÓD. 629 - 1 litro



FIPROMIX LÍQUIDO

Princípio ativo: Fipronil 2,5%
Formulação: Concentrado Emulsionável(CE)
Inseticida líquido para controle de cupins de madeira seca, cupins de solo, baratas de cozinha, baratas de esgoto, pulgas e carrapatos.

CÓD. 774 - 100ml
CÓD. 600 - 1 litro

LAMBDA MIX 5 CE

Princípio ativo: Lambda-Cialotrina 5%
Inseticida líquido com amplo espectro de ação, indicado para controle de baratas, formigas, cupins de madeira seca, mosquito da dengue (larvas e adultos) e pulgas.

CÓD. 601 - 100ml
CÓD. 602 - 1 litro



GLIFOSATO MADEMATO PLUS 1%

Princípio ativo: Glifosato 1%
Herbicida líquido de ação sistêmica, não seletivo, indicado para o controle de ervas daninhas em pós-emergência.

CÓD. 603 - 1 litro

NEXXOR

Princípio ativo: Lambda-Cialotrina 10,6%,
Tiametoxam 14,1%

Indicado para combate à Cupins Madeira Seca (*Cryptotermes brevis*) e Cupins de solo (*Coptotermes gestroi*).

CÓD. 638 - 30ml
CÓD. 712 - 100ml
CÓD. 607 - 250ml
CÓD. 604 - 1 litro





CORETRINE 25 CE

Princípio ativo: Deltametrina 2,5%
Inseticida líquido para controle de baratas de cozinha, baratas de esgoto, pulgas, moscas domésticas, traças, larvas e adultos de mosquito da dengue.

CÓD. 606 - 30ml
CÓD. 605 - 1 litro

MADEPO 50

Princípio ativo: Deltametrina 0,05%
Inseticida pó para controle de formigas em gramados, jardins, canteiros, etc.

CÓD. 608 - 4x250gr (1kg)



MADELRINE PÓ 2P

Princípio ativo: Deltametrina 0,2%
Inseticida em pó para controle de pulgas, formigas e baratas em ambientes domiciliares, comerciais e industriais.

CÓD. 609 - 1kg

MADEPULGA

Princípio ativo: Propoxur 1,0%
Inseticida em pó para controle de pulgas em ambientes domiciliares, comerciais e industriais.

CÓD. 610 - 4x250gr (1kg)



LAMTHRINE 10 PM

Princípio ativo: Lambda-Cialotrina 10%
Inseticida pó molhável com amplo espectro de ação, indicado para controle de baratas, formigas, aranhas, mosquito da dengue (larvas e adultos), percevejos, carrapatos, escorpiões e moscas.

CÓD. 611 - Sachês 25gr

LAMTHRINE GARDEN

Princípio ativo: Lambda-Cialotrina 10%
Inseticida pó molhável com amplo espectro de ação, indicado para controle de cochonilhas, formigas cortadeiras, lagartas, pulgões, baratas de cozinha, baratas de esgoto, mosquitos da dengue (larvas e adultos), carrapatos, percevejos, besouros e escorpiões.

CÓD. 612 - Sachês 25gr



ISCA GRANULADA GRÃO VERDE

Princípio ativo: Fipronil 0,01%
Isca formicida granulada para controle de formigas cortadeiras. Possui ação letal retardada e efeito de transferência ("efeito dominó"), proporcionando a contaminação dos indivíduos que não tiveram acesso a isca, causando a eliminação de toda colônia.

CÓD. 753 - Sachês 50gr
CÓD. 613 - 10x50gr (500gr)

ISCA GRANULADA GRÃO VERDE FS

Princípio ativo: Fipronil 0,01%, Sulfuramida 0,01%
Isca formicida granulada para controle de formigas cortadeiras. Possui ação letal retardada e efeito de transferência ("efeito dominó"), proporcionando a contaminação dos indivíduos que não tiveram acesso a isca, causando a eliminação de toda colônia.

CÓD. 616 - 10X50gr (500gr)



ISCA GRANULADA FORMIGRAN

Princípio ativo: Sulfuramida 0,01%
Isca formicida granulada para controle de formigas cortadeiras. Possui ação letal retardada e efeito de transferência ("efeito dominó"), proporcionando a contaminação dos indivíduos que não tiveram acesso a isca, causando a eliminação de toda colônia.

CÓD. 996 - 10x50gr (500gr)

MATA MOSCA DIPIL

Princípio ativo: Azametifós 1,0 %
Isca granulada eficaz contra moscas domésticas.

CÓD. 614 - Sachês 25gr





MADERAT GS PREMIUM

Princípio ativo: Brodifacum 0,005%
Raticida de dose única indicado para controle de ratos de esgoto, ratos de telhado e camundongos em ambientes residenciais, comerciais e industriais. Possui alta atratividade e não deixa resíduos.

CÓD. 617 - Sachês 20gr

BARAPIL BARATICIDA GRANULADO

Princípio ativo: Propoxur 2%
Isca baraticida granulada para controle de baratas de cozinha e baratas de esgoto.

CÓD. 618 - Sachês 25gr



MADERAT RATICIDA GRANULADO

Princípio ativo: Bromadiolone 0,005%
Raticida de dose única indicado para controle de ratos de esgoto, ratos de telhado e camundongos em ambientes residenciais, comerciais e industriais.

CÓD. 619 - Sachês de 25gr

CUPINICIDA LÍQUIDO MADEPIL

Princípio ativo: Cyfluthrin 0,125%
Cupinicida líquido de ação preventiva e curativa, eficaz no controle de cupins de madeira seca.

CÓD. 630 - 100ml
CÓD. 628 - 1 litro



CAPSOR 10 CS

Princípio ativo: Lambda-cialotrina 10,0%
Capsor 10 CS é um inseticida piretroide microencapsulado com amplo espectro de ação e efeito residual prolongado, capaz de controlar de forma segura e eficiente as principais pragas presentes em ambientes urbanos, incluindo as mais resistentes, como aranhas e escorpiões. Eficaz no controle de baratas, mosquitos, formigas, pulgas, moscas domésticas, percevejos-de-cama (bedbugs), escorpiões, aranhas e carrapatos.

CÓD. 633 - 250ml
CÓD. 634 - 1 litro

FENTOR SC

Princípio ativo: Bifentrina 5,0 % + Piriproxifem 5,0%

Fentor SC é uma associação de inseticidas, um Piretroide (Bifentrina 5%) e um regulador de crescimento (Piriproxifem 5%) ambos micronizados, indicado para o controle de baratas (*Blattella germanica* e *Periplaneta americana*), mosquitos (*A. aegypti* - larvas e adultos), pulgas (*Ctenocephalides sp.*) e moscas domésticas (*Musca domestica* - larvas e adultos).

CÓD. 632 - 250ml
CÓD. 631 - 1 litro



NEXXOR GEL FORMICIDA

Princípio ativo: Fipronil 0,05%
Nexxor® Gel Formicida é uma isca inseticida em gel desenvolvida para o controle de formigas docesiras (*Monomorium floricola* e *Monomorium pharaonis*).

CÓD. 621 - Seringas de 30gr

NEXXOR GEL BARATICIDA

Princípio ativo: Imidacloprido 2,15%
Nexxor® Baraticida é uma isca inseticida em pasta desenvolvida para o controle de baratas (*Blattella germanica* e *Periplaneta americana*).

CÓD. 620 - Seringas 30gr



GLIFOSATO MADEMATO PLUS 1%

Princípio ativo: Glifosato 1%
Herbicida líquido de ação sistêmica, não seletivo, indicado para o controle de ervas daninhas em pós-emergência.

CÓD. 717 - Frasco pronto uso 500ml

GLIFOSATO DIPIL 480

Herbicida líquido de ação sistêmica, não seletivo, indicado para o controle de ervas daninhas, inclusive tiririca, em jardinagem amadora.

CÓD. 716 - Flaconete 20ml





MADELESMA GRANULADO

Princípio ativo: Metaldeído 3,0 %

Ilca moluscicida granulada indicada para controle de lesmas e caramujos africanos. O produto atua por ingestão e contato, causando a morte por desidratação.

CÓD. 615 - 4x250gr (1kg)

MADELESMA RESISTENTE A UMIDADE

Princípio ativo: Metaldeído 3,0 %

Ilca moluscicida granulada indicada para controle de lesmas e caramujos africanos. O produto atua por ingestão e contato, causando a morte por desidratação.

CÓD. 635 - 4x250gr (1kg)



MADELESMA GARDEN

Princípio ativo: Fosfato Férrico 3,0%

Eficaz no controle de lesmas, caramujos e caracóis. Formulação exclusiva que proporciona alta atratividade e elevado poder de controle. Seu princípio ativo apresenta baixíssima toxicidade para vertebrados e não polui o meio ambiente. Ao se degradar, seus componentes servem de adubo para o solo, disponibilizando ferro e outros nutrientes para as plantas.

CÓD. 636 - Sachês 50gr

AVENTOR 10 WG

Princípio ativo: Tiametoxan 10,0%

Aventor 10 WG é eficaz contra moscas domésticas, capaz de atrair as moscas até as superfícies tratadas, eliminando-as logo após o contato.

CÓD. 637 - 100gr

CÓD. 711 - 200gr



FIPROMIX GEL FORMICIDA

Princípio ativo: Fipronil 0,05%

Fipromix® gel formicida é uma isca em gel desenvolvida para o controle de formigas doces em ambientes domésticos. Ele é translúcido, sem cheiro e extremamente atrativo para as formigas. O produto age de forma lenta, possibilitando que as formigas que ingeriram o gel retornem para os ninhos e contaminem as formigas que não tiveram contato com o gel, incluindo a Rainha, eliminando assim toda a colônia.

CÓD. 622 - Seringas 10gr

MADELTRINE PLUS INSETICIDA

Inseticida líquido aerossol indicado para controle de pulgões, cochonilhas, moscas, mosquitos e larvas de mosquitos, formigas e lagartas.

CÓD. 646 - Spray Aerosol 300ml



BARAPIL PASTA BARATICIDA

Princípio ativo: Propoxur 2%

Isca baraticida em pasta para controle de baratas de cozinha e baratas de esgoto. Possui efeito de transferência ("efeito dominó"), proporcionando a contaminação dos indivíduos que não tiveram acesso a isca.

CÓD. 623 - Seringas 10gr

PASTA VERDE FORMICIDA

Princípio ativo: Hidrametilnona 2,0%

Isca formicida em pasta para controle de formigas doces. Possui efeito de transferência ("efeito dominó"), proporcionando a contaminação dos indivíduos que não tiveram acesso a isca.

CÓD. 624 - Seringas 10gr



MADEGRAN 40

Princípio ativo: Malathion 4,0%

Inseticida em pó para controle de formigas em ambientes domiciliares, comerciais e industriais.

CÓD. 667 - 1kg

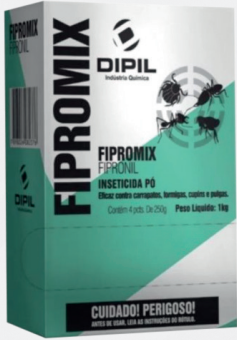
FIPROMIX SPRAY PRONTO USO

Inseticida líquido pronto uso, indicado para o controle de baratas, formigas, carrapatos, pulgas e cupins de madeira seca.

CÓD. 678 - 100ml

CÓD. 710 - 500ml





FIPROMIX INSETICIDA PÓ

Princípio ativo: Fipronil 0,023%
Inseticida pronto uso em pó para controle de cupins de solo, pulgas, carrapatos e formigas cortadeiras.
CÓD. 777 - 4x250gr (1kg)

MADEPULGA

Princípio ativo: Propoxur 1,0%
Inseticida em pó para controle de pulgas em ambientes domiciliares, comerciais e industriais.
CÓD. 775 - Lata 50gr



MADEPULGA

Princípio ativo: Propoxur 1,0%
Inseticida em pó para controle de pulgas em ambientes domiciliares, comerciais e industriais.
CÓD. 776 - Talqueira 100gr

MADEPULGA

Princípio ativo: Propoxur 1,0%
Inseticida em pó para controle de pulgas em ambientes domiciliares, comerciais e industriais.
CÓD. 778 - Sachês 250gr



AGUARRAS DIPIL

Princípio ativo: Mistura de Hidrocarbonetos
Solvente derivado de petróleo, indicado para remoção de graxas, ceras, gorduras e diluição de tintas à base de óleo.
CÓD. 666 - 900ml

QUEROSENE DIPIL

Princípio ativo: Mistura de Hidrocarbonetos
Solvente derivado de petróleo, indicado para remoção de graxas, ceras, gorduras e diluição de tintas à base de óleo.
CÓD. 665 - 900ml



MADESODA

Princípio ativo: Hidróxido de Sódio
Soda cáustica em escamas indicada para desincrustar e limpar sujeira de gorduras, restos alimentícios e demais sólidos de origem orgânica, além de desentupir ralos, pias, caixas de gordura, vasos sanitários e canos.
CÓD. 664 - 1kg



SUA CASA LIVRE DE FORMIGAS

MATA TODA A COLÔNIA

GRÃO VERDE FORMICIDA ISCA GRANULADA
Eficaz contra formigas cortadeiras
Pó para Líquido: 500g
INGERIDO, PELA PELE!
CUIDADO! PERIGOSO SE INGERIDO, INALADO OU ABSORVIDO PELA PELE!
ANTES DE USAR, LEIA AS INSTRUÇÕES DO PRODUTO.



**CIPERMETRINA
250 CE**
CÓD. 779 - 1 litro



CUPINICIDA ZODRIN 400 CE
CÓD. 780 - 1 litro
CÓD 781 - 100ml



KELLTHION 500 CE
CÓD. 782 - 1 litro
CÓD 783 - 100ml



**KELDRIN
SC 25**
CÓD. 784 - 30ml



**PODEROSO
25 CE**
CÓD. 785 - 30ml



**PODEROSO
VETERINÁRIO**
CÓD. 786 - 30ml



**MATT
PULGAS**
CÓD. 787 - 1kg



**MATT
PULGAS**
CÓD. 788 - Sachê 100gr



**MATT PULGAS
CAIXINHA**
CÓD. 804 - 100gr



**MATT PULGAS
TALQUEIRA**
CÓD. 805 - 200gr



**MATT
PULGÕES**
CÓD. 789 - Sachê 10gr



**MATT PULGÕES
CAIXINHA**
CÓD. 806 - 5x10gr



**MATT
PULGÕES**
CÓD. 807 - Pronto uso 500ml



**POTTENTE
400 PM**
CÓD. 790 - Sachê 25gr



**CUPINICIDA
ZODRIN**
CÓD. 795 - Frasco pronto uso 500ml



**ESPANTA POMBO
E MORCEGO**
CÓD. 796 - Bisnaga 200gr



PODEROSO MOSQUICIDA
CÓD. 813 - Pronto uso 500ml
CÓD. 814 - Pronto uso 150ml



**PODEROSO MOSQUICIDA
GEL**
CÓD. 810 - 10gr



**PODEROSO MOSQUICIDA
CAIXINHA**
CÓD. 811 - 2x3gr



**PODEROSO
MOSQUICIDA**
CÓD. 812 - 30gr



KELLMAT SEMENTE CEREAIS
CÓD. 801 - 4x25gr



KELLMAT RATICIDA SEMENTES DE CEREAIS
CÓD. 986 - 25gr



KELLMAT RATICIDA GRANULADO
CÓD. 800 - 4x25gr



KELLMAT RATICIDA GRANULADO
CÓD. 988 - 25gr



KELLMAT RATICIDA BLOCO
CÓD. 792 - 50x20gr (1kg)



KELLMAT RATICIDA PÓ TALQUEIRA
CÓD. 791 - 200gr



KELLMAT RATICIDA COLA RATO
CÓD. 838 - unidade



LESMICIDA KELDRIN
CÓD. 793 - 4x25gr (1kg)



ÓLEO DE NEEM KELDRIN
CÓD. 809 - 10ml



MATT TIRIRICA
CÓD. 808 - 10ml



KELLTHINE CASA E JARDIM
CÓD. 802 - Sachês 5x5gr



KELLTHINE SC 25
CÓD. 803 - Pronto uso 500ml



BARAKELL GEL
CÓD. 794 - 10gr



FORMIKELL GEL
CÓD. 797 - 10gr



KELLYBYOL SAQUINHO
CÓD. 798 - 250gr



KELLYBYOL DUO DOMICILIAR TALQUEIRA
CÓD. 799 - 200gr



ALPHA CIPER VET
CÓD. 815 - 20ml



THORNADO PÓ
CÓD. 987 - 4x250gr (1kg)



KELLTHINE SC 25 MULTI-INSET
CÓD. 831 - Aerosol 300ml



KELLTHINE SC 25 MULTI-INSET
CÓD. 832 - Aerosol 450ml



**KELLTHINE SC 25
MATA CUPIM**
CÓD. 833 - Aerosol 400ml



**KELLTHINE
ANTI TRAÇAS**
CÓD. 834 - Aerosol 300ml



**KELL-LUB
ANTIFERRUGEM**
CÓD. 830 - 300ml



**AR GRADÁVEL
AQUAMARINE**
CÓD. 825 - 400ml



**AR GRADÁVEL
FLORES CAMPESTRE**
CÓD. 826 - 400ml



**AR GRADÁVEL
LAVANDA**
CÓD. 827 - 400ml



**AR GRADÁVEL
TALCO BABY**
CÓD. 828 - 400ml



**AR GRADÁVEL
VERBENA**
CÓD. 829 - 400ml



**PODEROSO
ÁLCOOL 70%**
CÓD. 839 - Spray 400ml



**ÁLCOOL GEL 70%
HYGIPART**
CÓD. 835 - 440gr



**ÁLCOOL GEL 70%
HYGIPART**
CÓD. 840 - 5 litros



**SHAMPOO E CONDICIONADOR
CLAREADOR PELOS**
CÓD. 822 - 500ml



**SHAMPOO E CONDICIONADOR
6X1 MATT PULGAS**
CÓD. 820 - 500ml



**SHAMPOO E CONDICIONADOR
FILHOTES**
CÓD. 821 - 500ml



**SHAMPOO E CONDICIONADOR
NEUTRO**
CÓD. 823 - 500ml



**SHAMPOO E CONDICIONADOR
CLOREXIDINA**
CÓD. 824 - 500ml



**ZENPROX CÃES
MÉDIO PORTE**
CÓD. 818 - 4x900mg



**ZENPROX CÃES
GRANDE PORTE**
CÓD. 819 - 4x2700mg



**ZENPROX
GATO**
CÓD. 816 - 4x100mg



**ZENPROX CÃES
PEQUENO PORTE**
CÓD. 817 - 4x225mg

DE SANGOSSE



MAKI SOFT BAIT

Princípio ativo: Bromadiolone 0,005%
É altamente eficaz para o controle de roedores. Apresenta boa resistência às oscilações de temperatura e umidade. É seguro, prático e embalado individualmente.

CÓD. 230 - 20x10gr (200gr)



MAKI BLOCO EXTRUSADO

Princípio ativo: Bromadiolone 0,005%

Em teste de imersão, o bloco extrusado aguentou 3 dias sem se desintegrar e sem afetar sua palatabilidade e eficácia. São blocos seguros e fáceis de aplicar, pois são embalados individualmente.

CÓD. 573 - 50x20gr (1kg)



F4i

Princípio ativo: D-Cifenostrina (D-Cyphenothrin), Imiprotrina (Imiprothrin) e Permetrina (Permethrin)

F4i é um inseticida aerossol eficaz no controle de aranhas, baratas, cupins, formigas, mosquitos, percevejos de cama e pulgas.

CÓD. 122 - Aerosol 600ml



CERTREX SC

Princípio ativo: Deltametrina (deltamethrin), Tetrametrina (tetramethrin)

Certrex combina as propriedades desalojante, Killing e residual da Deltametrina com o Knock-Down da Tetrametrina, potencializadas pelo sinergista PBO. É a opção ideal no combate às pragas.

CÓD. 527 - 1 litro



F3 FULMIPRAG FENDAS E FRESTAS

Princípio ativo: Deltametrina (Deltamethrin) e Pralletrina (Prallethrin)

Inseticida aerossol eficaz contra baratas, formigas, mosquitos, pulgas e aranhas.

CÓD. 587 - 300ml



BASF



TENOPA

CÓD. 425 - 1 litro



ATRATIVO ORGÂNICO PARA MOSCA

CÓD. 321 - 2 litros



ARMADILHA PAPA MOSCA

CÓD. 322



ARMADILHA DE TELA PAPA MOSCA

CÓD. 762



LARVEK 1G LARVICIDA

Princípio ativo: Temefós 1%

É indicado como larvicida para o controle dos mosquitos transmissores da malária, dengue ou febre amarela, bem como os mosquitos comuns, quironomídeos e mosquito pólvora. O produto já está pronto para ser usado e deve ser aplicado diretamente na água onde as larvas se criam.

CÓD. 134 - 500gr



Higienização com Segurança



CLORIN 500

CÓD. 1 - Pote 25 pastilhas



CLORIN 1.000

CÓD. 2 - Pote 25 pastilhas



CLORIN 10.000

CÓD. 3 - Pote 25 pastilhas

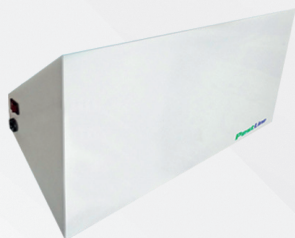


CLORIN SALAD

CÓD. 506 - Sachês 20 pastilhas



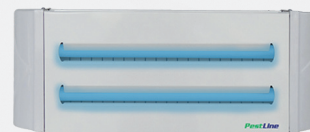
**ARMADILHA LUMINOSA
FLEX-45 127/220 V
3 LÂMPADAS**
CÓD. 71



**ARMADILHA LUMINOSA
ARANDELA 30 W P-30
2 LÂMPADAS**
CÓD. 72



**ARMADILHA LUMINOSA
ARANDELA 30 W PA-30
2 LÂMPADAS**
CÓD. 73



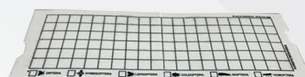
**ARMADILHA LUMINOSA
LATERAL SOFT-30
2 LÂMPADAS**
CÓD. 77



**ARMADILHA LUMINOSA
ARANDELA PRETA 15W
1 LÂMPADA**
CÓD. 78



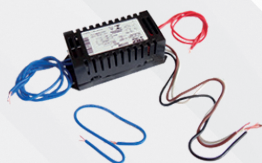
**ARMADILHA LUMINOSA
ARANDELA MAXI 30
127/220V**
CÓD. 323



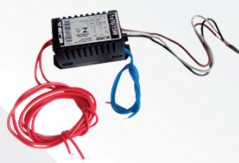
**REFIL ADESIVO BRANCO
(UN)**
CÓD. 74 - 450x155mm
CÓD. 75 - 400x135mm
CÓD. 76 - 450x220mm



**SOQUETE
COM MOLA**
CÓD. 79



**REATOR ULTRA AF NANO
2X15W BIV ECP**
CÓD. 80



**REATOR ULTRA BF NANO
1X16/15W BIV**
CÓD. 81



**LUZ NEGRA BLACK LIGHT
15W T8 NEW LIGHT**
CÓD. 324

R2



**ARMADILHA LUMINOSA
MAG FLY
2 LÂMPADAS**
CÓD. 763



**PORTA ISCA COMBAT
RAT C/ CHAVE**
CÓD. 44



**PORTA ISCA COMBAT
RAT-TAMPA SEPARADA**
CÓD. 45



**PORTA PLACA COLA
COMBAT RAT**
CÓD. 46



ESPÍCULA DE POMBOS
CÓD. 47 - 14 metros



PULVERIZADOR COSTAL ELÉTRICO - SH16RP
CÓD. 124 - 16 litros



PULVERIZADOR COSTAL ELÉTRICO - 80 PSI
CÓD. 125 - 20 litros



PULVERIZADOR COSTAL ELÉTRICO - 60 PSI
CÓD. 761 - 18 litros



BOMBA SH16RP
CÓD. 240



CARREGADOR SH16RP
CÓD. 241



GATILHO COMPLETO
CÓD. 242



LANÇA DE PULVERIZAR SH16RP
CÓD. 243



MANGUEIRA SH16RP
CÓD. 244



Cole com a melhor!



ARMADILHA ADESIVA COLLY RATO
CÓD. 469 - 2 unidades



ARMADILHA ADESIVA COLLY RATO LIGHT
CÓD. 470 - 2 unidades



ARMADILHA ADESIVA COLLY CAMUNDONGO
CÓD. 471 - 2 unidades



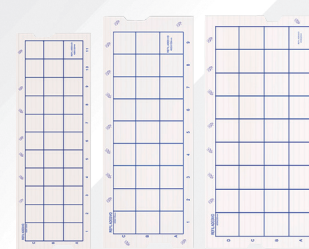
RATOEIRA DE PAPEL PEGA FÁCIL PRO
CÓD. 472



RATOEIRA MECÂNICA TIGER TRAPPER
CÓD. 586



REPELENTE POMBOS GREEN BIRD
CÓD. 473 - Tubo aplicador 265gr



REFIL ADESIVO COLLY
CÓD. 474 - 400x135mm (unid)
CÓD. 475 - 450x155mm (unid)
CÓD. 476 - 450x220mm (unid)



LUVA NITRIL AZUL S/ PÓ

CÓD. 398 - TAM P
CÓD. 96 - TAM M
CÓD. 95 - TAM G



LUVA NITRIL S/ PÓ AZUL VIOLETA

CÓD. 171 - TAM M
CÓD. 170 - TAM G



LUVA LATEX C/ PÓ PROCEDIMENTO NÃO CIRÚRGICO

CÓD. 296 - TAM P
CÓD. 295 - TAM M
CÓD. 308 - TAM G



LUVA AMG NITRIL S/ PÓ AZUL VIOLETA

CÓD. 428 - TAM PP
CÓD. 744 - TAM P
CÓD. 169 - TAM M
CÓD. 168 - TAM G



LUVA USO GERAL VINIL C/ PÓ (MBLIFE)

CÓD. 399 - TAM P
CÓD. 98 - TAM M
CÓD. 97 - TAM G



LUVA USO GERAL LATEX C/ PÓ (MBLIFE)

CÓD. 226 - TAM P
CÓD. 94 - TAM M
CÓD. 167 - TAM G



LUVA NITRILICA PRETA S/ PÓ (100 un)

CÓD. 229 - TAM P
CÓD. 228 - TAM M
CÓD. 227 - TAM G



MÁSCARA TRIPLA TNT C/ ELÁSTICO

CÓD. 172 - 50un



COLETOR PERFURO-CORTANTE

CÓD. 301 - 7 litros
CÓD. 302 - 13 litros



TOUCA CIRÚRGICA C/ TIRAS

CÓD. 400 - 100un



TOUCA SANFONADA C/ ELÁSTICO

CÓD. 173 - 100un



AVENTAL MANGA LONGA TNT

CÓD. 397 - 10un



SERINGA S/ AG LUER LOCK

CÓD. 745 - 10ml
CÓD. 747 - 5ml



SERINGA S/ AG LUER SLIP

CÓD. 746 - 10ml
CÓD. 748 - 5ml



LUVA MULTI USO LATEX AMARELA

CÓD. 303 - TAM P
CÓD. 304 - TAM M
CÓD. 305 - TAM G
CÓD. 306 - TAM XG



PULVERIZADOR ULTRAJET VERDE

CÓD. 184 - 500ml



PULVERIZADOR BRISA AZUL

CÓD. 190 - 500ml



PULVERIZADOR GATILHO MULT SPRAYER

CÓD. 189 - 500ml



PULVERIZADOR NEVOA LARANJA

CÓD. 185 - 300ml
CÓD. 186 - 500ml
CÓD. 187 - 750ml



PULVERIZADOR NEVOA VERDE

CÓD. 754 - 500ml



PULVERIZADOR NEVOA VERDE

CÓD. 245 - 750ml



PULVERIZADOR MULTI SPRAYER VERDE KATU

CÓD. 836 - 500ml



PULVERIZADOR COMPRESSÃO PRÉVIA

CÓD. 246 - 1,2 litro



PULVERIZADOR EXPORT VERTICAL

CÓD. 188 - 370ml



POLVILHADEIRA MATA FORMIGA PLUS

CÓD. 191 - 1 litro



NEBULIZADOR ATOMIZADOR A FRIO ELÉTRICO

CÓD. 182 - 110v
CÓD. 464 - 220v



NEBULIZADOR ATOMIZADOR A FRIO ELÉTRICO

CÓD. 523 - 110v
CÓD. 519 - 220v



PULVERIZADOR ALTA PRESSÃO

CÓD. 247 - 5 litros



PULVERIZADOR S-3 COSTAL SIM.

CÓD. 180 - 20 litros



PULVERIZADOR S-3 COSTAL BALANCE

CÓD. 181 - 20 litros



**PULVERIZADOR
COMPRESSÃO PRÉVIA**

CÓD. 183 - 4,7 litros



**PULVERIZADOR COSTAL
ALAVANCA**

CÓD. 641 - 10 litros



**POLVILHADEIRA
COSTAL S-4**

CÓD. 714 - 11,6 litros



**NEBULIZADOR PORTÁTIL
UBV TK65**

CÓD. 264 - 6 litros



**ATOMIZADOR COSTAL
MOTORIZADO TK65**

CÓD. 434 - 11 litros



**ATOMIZADOR COSTAL
MOTORIZADO G59**

CÓD. 435 - 18 litros



**PULVERIZADOR COSTAL
ALAVANCA S6 PRÓ**

CÓD. 653 - 12 litros



**PULVERIZADOR
COMPRESSÃO PRÉVIA PRÓ**

CÓD. 654 - 6 litros



**TERMONEBULIZADOR
C/ CORTA FLUXO**

CÓD. 751 - 6 litros

NEBULIZADOR A FRIO



motor elétrico
+ POTENTE



Controle de Pragas



Use em locais de
difícil acesso





PIOLHAVES
CÓD. 208 - Sachê 20gr



SANAGOGO
CÓD. 210 - 20ml



THUYA AVÍCOLA SIMÕES
CÓD. 212 - 20ml
CÓD. 213 - 90ml



TOSSICANIS
CÓD. 214 - 90ml



ACEPROVETS
CÓD. 231 - 20ml



CALMAVET
CÓD. 195 - 30ml



HEPATOX
CÓD. 194 - 20ml



GIARDVET
CÓD. 203 - 50ml



PIPICANIS
CÓD. 234 - 20ml



**COLÍRIO VETERINÁRIO
SIMÕES**
CÓD. 330 - 10ml



**COLÍRIO CINERÁRIA
MARÍTIMA**
CÓD. 300 - 10ml



VERMIDOG
CÓD. 331 - 30ml



OTOCANIS
CÓD. 205 - 10ml



OTOCANIS CLEAN
CÓD. 206 - 100ml



OTOCANIS MAX
CÓD. 207 - 15ml



**FORTCANIS
PLUS**
CÓD. 574 - 120ml



CURINFEC
CÓD. 442 - 100ml



**VITAMINA C
PROVETS**
CÓD. 215 - 30ml



PROVEX
CÓD. 209 - 4 comprimidos



**MATAVERM
DISPLAY**
CÓD. 443 - 150 comprimidos



ENROFLOXACINO PROVETS
CÓD. 524 - 15mg (10 comprimidos)
CÓD. 525 - 50mg (10 comprimidos)
CÓD. 584 - 150mg (10 comprimidos)



MELOXIPRO
CÓD. 430 - 0,5mg (10 comprimidos)
CÓD. 431 - 2,0mg (10 comprimidos)



PREDCORTEN
CÓD. 432 - 5mg (10 comprimidos)
CÓD. 433 - 20mg (10 comprimidos)



DOXIPRO
CÓD. 528 - 50mg (16 comprimidos)
CÓD. 579 - 100mg (16 comprimidos)
CÓD. 580 - 200mg (12 comprimidos)



ALERVET
CÓD. 193 - 10mg



SARNAVET LÍQUIDO
CÓD. 578 - 100ml



UNGUENTO VETERINÁRIO LCR
CÓD. 237 - 40gr



SHAMPOO ANTIPULGAS PREVEMPET
CÓD. 224 - 500ml



TALCÓ PREVEMPET
CÓD. 211 - 100gr



SABÃO ENXOFRE SIMÕES
CÓD. 235 - 80gr



PREVEMPET SABÃO
CÓD. 575 - 80gr



SARNAVET SABÃO
CÓD. 576 - 80gr



TRATDERM SABÃO
CÓD. 577 - 80gr



ARTRISAN GEL
CÓD. 232 - 100gr



SARNAVET POMADA
CÓD. 236 - 30gr



CALÊNDULA CONCRETA VET
CÓD. 233 - 20gr



**CANTOLINDO
CÁLCIO**
CÓD. 192 - 20ml



**CANTOLINDO
100PS**
CÓD. 196 - 20ml



**CANTOLINDO
ANTIBIÓTICO**
CÓD. 197 - 20ml



**CANTOLINDO
ANTITÓXICO**
CÓD. 198 - 30ml



**CANTOLINDO
BELEZA**
CÓD. 199 - 10ml



**CANTOLINDO
MINERAIS**
CÓD. 200 - 20ml



**CANTOLINDO
SAÚDE**
CÓD. 201 - 10ml



**CANTOLINDO
VERMÍFUGO**
CÓD. 202 - 15ml



**CANTOLINDO
VITAMÍNICO**
CÓD. 204 - 30ml



**CANTOLINDO
ENERGÉTICO**
CÓD. 221 - 30ml



**CANTOLINDO
FÉRTIL**
CÓD. 222 - 10ml



**CANTOLINDO
VIAS AÉREAS**
CÓD. 223 - 10ml



**CANTOLINDO
IODO**
CÓD. 299 - 30ml



CALMAVET
IDEAL PARA O
SEU CÃO OU GATO





BIODEX 120mg
CÓD. 274 - 20 comprimidos



BIODEX INJETÁVEL
CÓD. 275 - 10ml



BIOFEN 10%
CÓD. 276 - 10ml



BIOTRIL
CÓD. 277 - 4 comprimidos



FLOXICLIN
CÓD. 278 - 10ml



HEMOFARM PET
CÓD. 279 - 30ml



CONDROFARM PET
CÓD. 280 - 10 comprimidos



BABECID CÃES
CÓD. 281 - 10ml



CARRAPATOX
CÓD. 282 - 20ml



FLUÍDO BIOFARM SPRAY
CÓD. 677 - 100ml



TUSSEDAN
CÓD. 283 - 100ml



ANTITÓXICO BIOFARM
CÓD. 284 - 50 ml
CÓD. 285 - 100ml



ANTITÓXICO BIOFARM ORAL
CÓD. 286 - 20ml



SARNIRAN
CÓD. 287 - 30ml



SARNIRAN PET
CÓD. 660 - 100ml



BIOTOX PET
CÓD. 288 - 20ml



SPOT PLUS 1,5ml
CÓD. 291 - Até 10kg



SPOT PLUS 3ml
CÓD. 292 - 10 a 20kg



SPOT PLUS 6ml
CÓD. 293 - 20 a 40kg



SPOT PLUS 9ml
CÓD. 294 - Acima de 40kg



FLOXICLIN
50mg

CÓD. 289 - 10 comprimidos



FLOXICLIN
150mg

CÓD. 290 - 10 comprimidos



CALCIOFARM
MIX PET

CÓD. 552 - 30ml



CALCIOFARM
MIX PET

CÓD. 326 - 125ml



HEMOPHARM
PET

CÓD. 553 - 125ml



GLICOFARM
PET

CÓD. 327 - 125ml



BIOTHON
CÃES

CÓD. 554 - 10 comprimidos



VETIOLATE
PET

CÓD. 555 - 30ml



ADE FARM
ORAL

CÓD. 556 - 20ml



ADE FARM
ORAL

CÓD. 557 - 100ml



CALCILAN
ORAL

CÓD. 558 - 100ml



CORTISOL

CÓD. 559 - 20 comprimidos



COLÍRIO
PET

CÓD. 560 - 20ml



DERMOTAN
PET

CÓD. 561 - 100ml



HEPAVET
PET

CÓD. 562 - 10ml



ZOOVIT B12
PET

CÓD. 563 - 10ml



ESTROGIN

CÓD. 564 - 2ml



OTOVET

CÓD. 565 - 20ml



OTOVET LIMP

CÓD. 566 - 100ml



ZOOFORMIN PET

CÓD. 567 - 20ml



ZOOVIT C
CÓD. 568 - 20ml



LIDOFARM
CÓD. 569 - 20ml



MEBENDAZOL
CÃES / GATOS
CÓD. 570 - 6 comprimidos



GLICOSE 50% PET
CÓD. 571 - 50ml



CARBOVET
CÓD. 572 - 20 comprimidos



BIOFEN PET 10%
CÓD. 659 - 10ml



CYPERBIO PLUS
CÓD. 661 - 1 litro



CARRAPATOX
CÓD. 658 - 1 litro



CARRAPATOX PET
CÓD. 657 - 20ml



BIODEX PET INJETÁVEL
CÓD. 841 - 10ml



ENTERO BIO PET
CÓD. 842 - 15gr



FLOXICLIN PET
CÓD. 843 - 10ml

SPOT PLUS

o seu melhor amigo

livre de pulgas e carrapatos



Dominus



AURIPET

Ideal para higienizar o pavilhão auricular de cães e gatos, eliminando os odores desagradáveis e as sujidades. Contém extrato de aloe vera, que age como calmante e hidratante, e extrato de melaleuca que atua no conduto auditivo como bactericida e calmante.

CÓD. 412 - 100ml



HIGIENE BUCAL

Com extratos naturais do cravo da índia e própolis, age como antisséptico, bactericida e cicatrizante. Auxilia na higiene bucal e limpeza dentária de cães e gatos, prevenindo mau hálito e o tártaro.

CÓD. 414 - Spray 60ml



NO DOG DOMPET

Condiciona seu pet a manter distância dos locais, ambientes e objetos desejados. Pode ser aplicado com segurança em áreas internas e externas sem causar danos ao homem e animais.

CÓD. 416 - 250ml



ELIMINADOR DE ODORES DOMPET

Para limpeza e higiene de locais internos e externos onde animais frequentam, elimina odor e deixa um perfume agradável.

CÓD. 418 - 500ml (Citronela)

CÓD. 419 - 500ml (Floral)

CÓD. 420 - 500ml (Herbal)



NUTRICANIS

Suplemento vitamínico mineral aminoácido para cães e gatos, contendo probiótico e prebiótico. Rico em vitaminas.

CÓD. 422 - 16gr

PROBIÓTICOS

Suplemento vitamínico aminoácido indicado para cães, contendo vitamina A, Glutamina, vitaminas do complexo B, probiótico e prebióticos.

CÓD. 413 - 125gr



DERMOSCENT PÓ

Suplemento Mineral proteico vitamínico ideal para cães em qualquer fase da vida, contendo ômega 3,6 e 9), biotina, probiótico, prebiótico, rico em vitaminas e aminoácidos.

CÓD. 415 - 120gr



GO DOG DOMPET

Adestrador sanitário eficiente no treinamento dos animais domésticos. É importante não mascarar o odor com outro produto ou com alimentos.

CÓD. 417 - 30ml



GLICOSCENT

Suplemento vitamínico mineral aminoácido, que auxilia a qualidade da nutrição diária. Ideal para roedores, cães, gatos, aves, mustelídeos e répteis roedores em qualquer fase da vida.

CÓD. 421 - 30ml



PALINUTRI 160 GR

Palinutri é um suplemento vitamínico proteico para cães. Contém probióticos, vitaminas e fibras.

CÓD. 423 - 160gr



Dominus



CALMDERM SPRAY PÓS TOSA

Produto desenvolvido com extratos naturais de alto teor de pureza, para acalmar, suavizar, umectar, hidratar e refrescar a pele de animais muito sensíveis logo após a tosa, tendo em sua formulação agentes naturais, não tóxicos e higienizados para os tecidos.

CÓD. 514 - Spray 300ml



SLEEP PET

Suplemento alimentar com aminoácidos, mineral e vitamina ideal para cães de qualquer idade ou fase da vida.

CÓD. 424 - 40ml

UP LINE

Princípio ativo: Fipronil

Inseticida formulado a base de fipronil, indicado para controle de pulgas, carrapatos, moscas e formigas presentes em ambientes domésticos e industriais.

CÓD. 154 - Lata de 50gr
CÓD. 483 - Talqueria de 100gr



DERMOSCENT

Indicado para limpeza de pele, procedimentos cirúrgicos e feridas, tendo em sua formulação agentes naturais não tóxicos, não causando possíveis irritações nos tecidos.

CÓD. 515 - Spray 60ml



CALM DERM



- PÓS TOSA -
indicado para
animais de pele
sensíveis



ACALMA
SUAVIZA
REFRESCA
HIDRATA



SABONETE MATACURA SARNICIDA
CÓD. 249 - 80gr



INSETICIDA CANIL MATACURA
CÓD. 250 - 500ml



SHAMPOO SARNICIDA MATACURA
CÓD. 251 - 200ml



CONDICIONADOR SARNICIDA MATACURA
CÓD. 253 - 200ml



SABONETE ANTISÉPTICO MATACURA
CÓD. 254 - 90gr



SHAMPOO ANTISÉPTICO MATACURA
CÓD. 255 - 200ml



SHAMPOO HORSE MATACURA
CÓD. 256 - 1 litro



SARALOGO POMADA CICATRIZANTE
CÓD. 257 - 30gr



SHAMPOO COND. ANTIPULGAS MATACURA GATOS
CÓD. 258 - 200ml



SABONETE SARNICIDA CÃO FIÉL
CÓD. 259 - 90gr



SHAMPOO SARNICIDA CÃO FIÉL
CÓD. 260 - 200ml



CONDICIONADOR SARNICIDA CÃO FIÉL
CÓD. 261 - 200ml



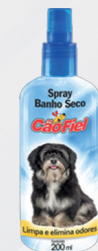
SABONETE ANTISÉPTICO CÃO FIÉL
CÓD. 262 - 90gr



SHAMPOO ANTISÉPTICO CÃO FIÉL
CÓD. 263 - 200ml



TALCO BANHO SECO CÃO FIÉL
CÓD. 267 - 100gr



SPRAY BANHO SECO CÃO FIÉL
CÓD. 268 - 200ml



ELIMINADOR DE ODORES CÃO FIÉL
CÓD. 269 - 200ml



SHAMPOO NEUTRO CÃO FIÉL
CÓD. 270 - 200ml



SHAMPOO CONDICIONADOR HIDRATANTE CÃO FIÉL
CÓD. 325 - 200ml



SHAMPOO NEUTRO MATACURA CÃES E GATOS
CÓD. 508 - 200ml



TALCO BANHO SECO MATACURA CÃES E GATOS
CÓD. 509 - 100gr



CHEMITAL PLUS

CÓD. 691 - 4 comprimidos



CHEMITAL CÃES

CÓD. 692 - 4 comprimidos



CHEMITAL GATOS

CÓD. 693 - 4 comprimidos



ELO-XICAN INJETÁVEL 0,2%

CÓD. 694 - 20ml



ELO-XICAN COMPRIMIDOS

CÓD. 695 - 10 comprimidos 0,5mg



ELO-XICAN COMPRIMIDOS

CÓD. 696 - 10 comprimidos 2,0mg



DEXIUM COMPRIMIDOS

CÓD. 697 - 10 comprimidos



FLUNIXIN 5mg

CÓD. 698 - 10 comprimidos



FLUNIXIN 20mg

CÓD. 699 - 10 comprimidos



CHEMITRIL 50mg

CÓD. 700 - 10 comprimidos



CHEMITRIL 150mg

CÓD. 701 - 10 comprimidos



PET SHAMPOO 2 em 1

CÓD. 702 - Açaí (500ml)
CÓD. 703 - Herbal (500ml)



EC PET 0,67ml

CÓD. 705 - Até 10kg



EC PET 1,34ml

CÓD. 706 - 11 a 20kg



EC PET 2,68ml

CÓD. 707 - 21 a 40kg



EC PET 4,02ml

CÓD. 708 - Acima 40kg



OTO TOP CLEAN

CÓD. 704 - 100ml



DESINFETANTE PET 10%

CÓD. 709 - 1 litro



CHEMITAL PUPPY

CÓD. 713 - 20ml



CHEMITRIL PET INJETÁVEL 2,5%

CÓD. 750 - 20ml



FLÚIDO IBASA SPRAY

CÓD. 535 - 100ml
CÓD. 534 - 200ml



CETOCONAZOL SHAMPOO 2%

CÓD. 530 - 100ml
CÓD. 529 - 200ml



CETOCONAZOL SPRAY 2%

CÓD. 532 - 100ml
CÓD. 531 - 200ml



SHAMPOO ANTIPULGAS

CÓD. 543 - 200ml



SHAMPOO CONDICIONADOR ANTIPULGAS

CÓD. 544 - 200ml



SABONETE ANTIPULGAS E CARRAPATOS

CÓD. 542 - 80gr



SPRAY ANTIPULGAS E CARRAPATOS

CÓD. 546 - 100ml



SPRAY ANTIPULGAS E CARRAPATOS

CÓD. 545 - 200ml



TALCO ANTIPULGAS

CÓD. 773 - 100gr



CONDICIONADOR CÃES E GATOS

CÓD. 764 - 500ml



SABONETE LÍQUIDO CÃES

CÓD. 766 - 500ml



SABONETE LÍQUIDO FILHOTES

CÓD. 767 - 500ml



SABONETE LÍQUIDO PELOS CLAROS

CÓD. 769 - 500ml



SABONETE LÍQUIDO GATOS

CÓD. 768 - 500ml



HIGIENIZADOR SPRITZ PATAS

CÓD. 771 - 100ml



IBATOX PET
CÓD. 539 - 20ml



**POMADA
CICATRIZANTE**
CÓD. 547 - 40gr



TOP GEL
CÓD. 585 - 100gr



HIPOVITA A
CÓD. 536 - 20ml



HIPOVITA B12
CÓD. 537 - 20ml



HIPOVITA K
CÓD. 538 - 20ml



**CETOCONAZOL 20%
SUSPENSÃO ORAL**
CÓD. 533 - 20ml



**IBATRIM ORAL
CÃES E GATOS**
CÓD. 541 - 20ml



IBATRIM INJETÁVEL
CÓD. 540 - 15ml



**DIPIRONA
50%**
CÓD. 765 - 50ml



**SOLUTETRA PLUS
2G INJETÁVEL**
CÓD. 770 - 20ml



SULFAMICINA
CÓD. 72 - 20ml

CETOCONAZOL

SUSPENSÃO ORAL



TRATA:
•Dermatites
•Dermatofitose
•Candidíase cutânea
e de mucosas





**TRATOPRIL
CÃES**
CÓD. 979 - 1 a 10kg



**TRATOPRIL
CÃES**
CÓD. 983 - 10 a 20kg



**TRATOPRIL
CÃES**
CÓD. 980 - 20 a 40kg



**TRATOPRIL
CÃES**
CÓD. 981 - Acima de 40kg



**TRATOPRIL
GATOS**
CÓD. 978 - Pipeta 0,5ml



**TRATTO TALCO
P/ CÃES**
CÓD. 318 - 100gr



**TRATTO SPRAY ANTIPULGAS
P/ CÃES**
CÓD. 319 - 250ml



**TRATTO COLEIRA
ANTIPULGAS**
CÓD. 320 - 17gr



**SABÃO
SARNATYL**
CÓD. 656 - 100gr



**TRATTO CARE
DESINFETANTE**
CÓD. 982 - 1 litro



**VETOL
ORAL**
CÓD. 316 - 20ml



**VETOL
INJETÁVEL**
CÓD. 317 - ampola 2ml



**INIBIDEX
CARTELA**
CÓD. 315 - 1ml



**DIPIRONA FEBRAX
ORAL**
CÓD. 314 - 10ml



**DIPIRONA FEBRAX
INJETÁVEL**
CÓD. 989 - 50ml



DEXAFLAN
CÓD. 976 - 10ml
CÓD. 313 - 50ml



AMITRAZ
CÓD. 312 - 20ml



TORCIFLEX
CÓD. 977 - 120ml



**SORO ANTIOFÍDICO
LIOFILIZADO**
CÓD. 309 - 1 dose



**SORO ANTITETÂNICO
LIOFILIZADO**
CÓD. 310 - 5ml



AGROLEM
CÓD. 311 - 15ml



MELOXIFARM
CÓD. 990 - 1mg
(10 comprimidos)



MELOXIFARM
CÓD. 991 - 2mg
(10 comprimidos)



MELOXIFARM
CÓD. 992 - 6mg
(10 comprimidos)



CETOFARM
CÓD. 993 - 5mg
(10 comprimidos)



CETOFARM
CÓD. 994 - 20mg
(10 comprimidos)

Eurofarma

Ampliando horizontes



CREOLINA
CÓD. 216 - 50ml
CÓD. 217 - 100ml



CREOLINA LATA
CÓD. 218 - 500ml
CÓD. 219 - 1 litro



CRUSWALDINA LATA
CÓD. 220 - 500ml



BERTAC LATA
CÓD. 298 - 500ml



UNGUENTO PLUS AEROSOL
CÓD. 307 - 400ml



UNGUENTO PEARSON
CÓD. 995 - 250gr



AMINOFORT 250ml
CÓD. 297

ADEUS AO MAU HALITO DO SEU PET



**ADE PLUS + FERRO
GADO LIMPO**
CÓD. 668 - 500gr



**ATTACK PLUS
GADO LIMPO**
CÓD. 675 - 500gr



**VERMI PLUS
GADO LIMPO**
CÓD. 676 - 500gr



ATTACK PET PLUS
CÓD. 669 - 0 a 2,5kg
CÓD. 672 - 2,6 a 5kg
CÓD. 674 - 5,1 a 10kg
CÓD. 670 - 10,1 a 20kg
CÓD. 671 - 20,1 a 40kg
CÓD. 673 - 40,1 a 60kg



UNOVIT A SUPLEMENTO
CÓD. 759 - 20ml



HEMOLIFER PET SUPLEMENTO
CÓD. 760 - 30ml



CARVOREX SUPLEMENTO
CÓD. 755 - Sachês 8gr



PALIVET MASTER
CÓD. 758 - 65gr



PALIVET BABY
CÓD. 757 - 65gr



CARVOREX SUPLEMENTO
CÓD. 756 - Pote 32gr

MASTIG



BOMBOM RECHEADO
CÓD. 332 - 100gr



BOMBOM RECHEADO 5'
CÓD. 333 - 3 peças



DONUT 3'
CÓD. 335 - Combo 1 peça



MINI RETRIEVER 4'
CÓD. 337 - Combo 3 peças



MINI RETRIEVER 8'
CÓD. 338 - Combo 3 peças



OSSO 3-4'
CÓD. 339 - Combo 2 peças



OSSO 6-7'
CÓD. 340 - Combo 1 peça



STICKS SPIRAL 5'
CÓD. 342 - Combo 3 peças



BEIJU PALITO 6'
CÓD. 344 - 5 peças
CÓD. 345 - 300gr



FILEZINHO CHIPS 6'
CÓD. 349 - 5 peças
CÓD. 350 - 250gr



FILEZINHO PALITO 6'
CÓD. 351 - 5 peças



CANELA BOVINA
CÓD. 346 - 1 peça



FEMUR SUÍNO
CÓD. 348 - 1 peça



ORELHA BOVINA NATURAL
CÓD. 353 - 1 peça



SORTIDO NATURAL
CÓD. 354 - 100gr



SORTIDO NATURAL
CÓD. 510 - 300gr



MASTIG
QUALIDADE E
DIVERSÃO
PARA O SEU PET

MASTIG



OSSO NÓ 2-3'
CÓD. 355 - 3 peças



PALITO FLEXÍVEL BACON

CÓD. 361 - 70gr
CÓD. 362 - 200gr
CÓD. 364 - 1kg



PALITO FLEXÍVEL MENTA

CÓD. 369 - 70gr
CÓD. 370 - 200gr
CÓD. 372 - 1kg



PALITO FLEXÍVEL NATURAL

CÓD. 373 - 70gr
CÓD. 374 - 200gr
CÓD. 376 - 1kg



PALITO COLORIDO 8mm x 5'

CÓD. 377 - 10 peças
CÓD. 378 - 500gr
CÓD. 379 - 1kg



PALITO NATURAL 6mm x 5'

CÓD. 380 - 12 peças
CÓD. 382 - 1kg



PALITO NATURAL 8mm x 5'

CÓD. 383 - 10 peças
CÓD. 384 - 500gr
CÓD. 385 - 1kg



PALITO NATURAL

CÓD. 386 - 10mm x 5' (8 peças)
CÓD. 388 - 10mm x 5' (1kg)



PALITO NATURAL

CÓD. 389 - 15mm x 5' (1kg)



BIFINHO CÃO

CÓD. 391 - 60gr (Carne)
CÓD. 392 - 60gr (Frango)



BIFINHO GATO

CÓD. 393 - 30gr (Carne)
CÓD. 394 - 30gr (Peixe)



PALITO RÍGIDO BACON

CÓD. 511 - 8mm x 5' (10 peças)
CÓD. 512 - 8mm x 5' (1kg)



DONUT 3' INFUSED

CÓD. 680 - 1 peça



CURL 4' INFUSED

CÓD. 681 - 3 peças



DONUT 3' DENTIST

CÓD. 683 - 1 peça



CURL 4' DENTIST

CÓD. 684 - 3 peças



BARRA AU PROTEIN BACON

CÓD. 687



BARRA AU PROTEIN FRANGO

CÓD. 688



BOMBOM CARNE ASSADA

CÓD. 689



BOMBOM FRANGO ASSADO

CÓD. 690

MASTIG



**BRINQUEDO PUXADOR
DUPLO TRANÇA DE CORDA
C/ 2 OSSOS**

CÓD. 644



**BRINQUEDO PNEU E
CORDA C/ OSSINHO**

CÓD. 645



**BRINQUEDO OSSO C/
PALITOS - LICK PET**

CÓD. 642



**BRINQUEDO PUXADOR 2
NÓS C/ OSSO COLOR**

CÓD. 655



**BRINQUEDO ALTERES C/
OSSO COLORIDO - LICK PET**

CÓD. 643



**OSSO BRINQUEDO
FUN BONE**

CÓD. 480 - 16 peças

EFICAZ NO COMBATE A PULGAS E CARRAPATOS



Dominus



DICLORO MULTI AÇÃO 3X1

CÓD. 550 - 1kg
CÓD. 724 - 10kg
CÓD. 741 - 3kg



TRICLORO PASTILHAS

CÓD. 581 - 5x200gr (1kg)



ACQUA SPRAY DOMCLOR

CÓD. 718 - Pronto uso 500ml



ALCALINIZANTE DOMCLOR

CÓD. 719 - 2kg



ALGICIDA DE CHOQUE DOMCLOR

CÓD. 720 - 1 litro
CÓD. 721 - 5 Litros



ALGICIDA DE MANUTENÇÃO DOMCLOR

CÓD. 722 - 1 litro
CÓD. 723 - 5 Litros



DICLORO PREMIUM

CÓD. 725 - 1kg
CÓD. 743 - 3kg
CÓD. 742 - 10kg



ELIMINADOR DE METAIS DOMCLOR

CÓD. 726 - 1 litro
CÓD. 727 - 5 Litros



FLOCULANTE E CLARIFICANTE DOMCLOR

CÓD. 728 - 1 litro
CÓD. 729 - 5 Litros



CLORO GRANULADO HPCL DOMCLOR

CÓD. 730 - 1kg
CÓD. 731 - 10kg



ESTOJO TESTE PH E CLORO DOMCLOR

CÓD. 732



LIMPA BORDAS DOMCLOR

CÓD. 733 - 1 litro
CÓD. 734 - 5 Litros



ELEVADOR DE PH LÍQUIDO DOMCLOR

CÓD. 736 - 1 litro
CÓD. 737 - 5 Litros



PH MENOS DOMCLOR

CÓD. 738 - 1 litro
CÓD. 739 - 5 Litros



TRICLORO PASTILHAS DOMCLOR

CÓD. 740 - 200gr



PH MAIS DOMCLOR

CÓD. 735 - 2kg

SHAMPOO
CONDICIONADOR
MÁSCARA
FLUÍDOS
FINALIZADOR TÉRMICO
MÁXIMA ANTIOLEOSIDADE
BANHO A SECO
LEAVE-IN
LIMPAORELHA
DEO COLONIA



Suplemento Vitaminico
**ATTACK
PET PLUS**

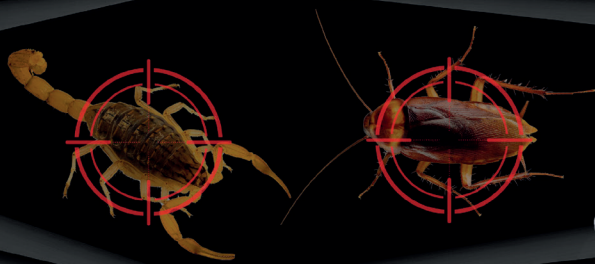


*Altamente
digestível e
palatável*



As pragas não podem se esconder de Klerat.

NOVA EMBALAGEM



Klerat Multi-Inseticida Pronto Uso age de maneira preventiva no ambiente e conta com:

- Apresentação **pronta para uso**. Basta agitar e aplicar nos locais de abrigo e passagem das pragas.
- Tecnologia microencapsulada, para formar **barreira de proteção** que mantém a eficácia por **até 6 meses** contra as pragas.

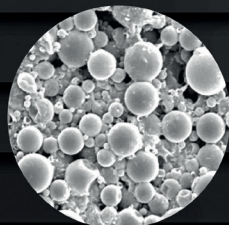


Imagem ampliada em microscópio eletrônico.



Barata



Escorpião



Mosquito



Pulgas



Carrapato



Aranhas



Moscas



Formigas

UNIDOMI

SAÚDE AMBIENTAL



(45) 98817-7925
(45) 3122-8320



Rua Rio da Paz, 1084
Bairro Santa Felicidade - Cascavel - Paraná
CEP 85803-100



Siga Nossas Redes Sociais
[@unidomisaudeambiental](#)
www.unidomi.com.br